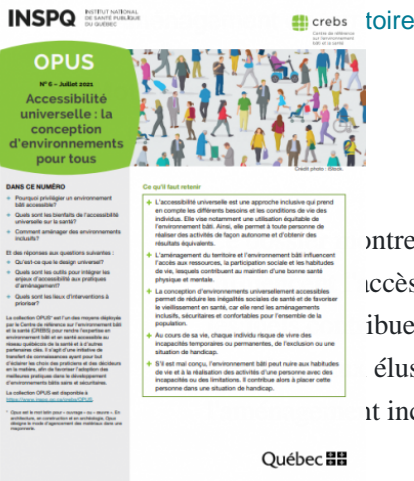


Mise à jour de cette page :  
 Accessibilité universelle : La conception d'environnements pour tous  
 29/01/2026



ontre comment l'environnement bâti et l'aménagement du territoire  
 accès aux ressources, la participation sociale et les habitudes de vie,  
 ibuent au maintien d'une bonne santé physique et mentale. Il fournit  
 élus et décideurs, des exemples prometteurs, sur la question de  
 it inclusif.

Ressources pour  
 comprendre **Consulter le dossier**

<https://www.inspq.qc.ca/sites/default/files/publications/2775-accessibilite-uni...>

**Format :**  
 Dossier de connaissances ou  
 d'information

**Année :**  
 2021

**Auteur :**  
 Centre de référence sur  
 l'environnement bâti et la  
 santé

**Editeur :**  
 Institut national de santé  
 publique du Québec