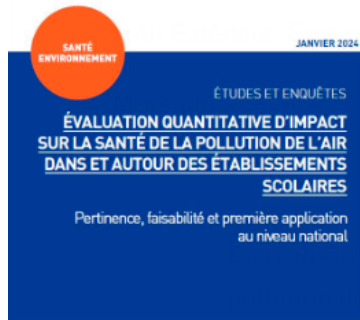


Mise à jour de cette page :
29/01/2026

Évaluation quantitative d'impact sur la santé (EQIS) de la qualité de l'air des établissements scolaires : Pertinence, faisabilité et méthodologie



environnement intérieur

r

d'évaluation quantitative des impacts sur la santé (ÉQIS) de la
qualité de l'air de ces environnements pourrait être un bon levier pour
sensibiliser les acteurs de l'importance d'agir. Dans ce contexte, une étude de
méthodologie de faisabilité a été menée et a permis de distinguer deux approches
pour déployer de premières ÉQIS sur le sujet : Une première approche

ayant pour objectif d'évaluer l'impact d'une amélioration de la qualité de l'air des
salles de classe des écoles élémentaires – en considérant les concentrations en
formaldéhyde et la présence de moisissures – sur la prévalence de l'asthme de
l'enfant de 6 à 11 ans ; une deuxième approche s'intéressant aux bénéfices d'une

réduction de l'exposition aux polluants issus du trafic routier présent à proximité
des établissements scolaires – en considérant le NO2 comme marqueur de cette
pollution – sur l'asthme de l'enfant. **L'application de la première approche à un
niveau national est présentée dans le cadre de ce rapport**, et annoncée **via ce
communiqué**. [d'après résumé auteur]

Ressources pour
comprendre et traiter

Format :

Étude (rapport / thèse ...)

Année :

2024

Auteur :

HULIN M., BIDONDO M.-L.,
DELEZIRE P., et al.

Editeur :

Santé Publique France

Consulter l'étude

<https://www.santepubliquefrance.fr/determinants-de-sante/pollution-et-sante/air...>